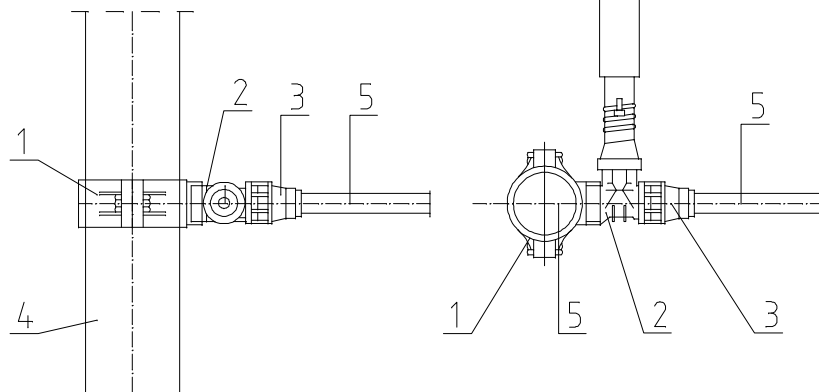


ZASUWA ODCINAJĄCA

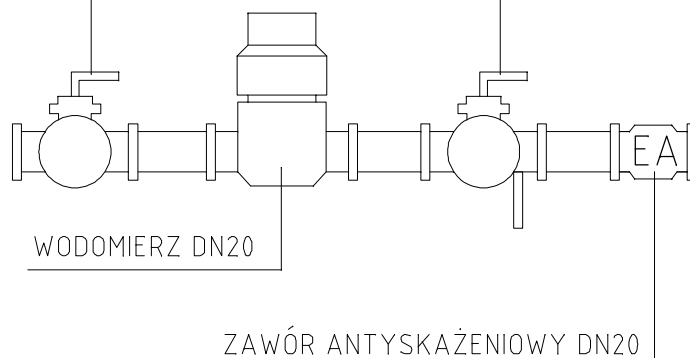
- 1 – Opaska do nawiercania, żeliwna z gwintem przyłączeniowym DN 110
2 – Kombinacyjna zasawa do nawiercania ISO, DN 1"
2.1 – Obudowa teleskopowa do zasuw do przyłączy domowych
2.2 – Skrzynka uliczna do zasuw
3 – Złączka przyłączeniowa ISO do rur PE dn40mm
4 – Sieć wodociągowa PVC dn90 mm
5 – Rura wodociągowa PEHD100 SDR17 PN10 dn40 mm




ZESTAW WODOMIERZOWY

ZAWÓR ODCINAJĄCY DN20
Z KURKIEM SPUSTOWYM

ZAWÓR ODCINAJĄCY DN20



PRACOWNIA PROJEKTOWA:		AUTORZY PROJEKTU:	
 <p>Hajest Janusz – Przedsiębiorstwo Projektowo-Handlowo-Usługowe "JPH" UL. SPORTOWA 20, 89-210 ŁABISZYN tel: 501 067 307, email: biuro@jph.pl</p>	PROJEKTANT		NR UPR.
	BRANŻA: SANITARNA		PODPIS
PROJEKT TECHNICZNY		PROJEKTANT	
NAZWA INWESTYCJI: BUDOWA ŚWIETLICY WIEJSKIEJ		AUB-KZ-7210/229/90	
INWESTOR: GMINA ŁABISZYN UL. PLAC 1000 LECIA 1 89-210 ŁABISZYN		w specjalności instalacyjno-inżynierskiej w specjalności instalacji sanitarnych	
ADRES INWESTYCJI: JEDNOSTKA EWIDENCYJNA: ŁABISZYN OBREB EWIDENCYJNY: OSTATKOWO NR DZIAŁKI: 223/7		OBIEKT: PRZYŁĄCZE WODY	
		RYSUNEK: SZCZEGÓŁY PRZYŁĄCZA WODY	
		SKALA	DATA
		–	PW4 04.02.2025